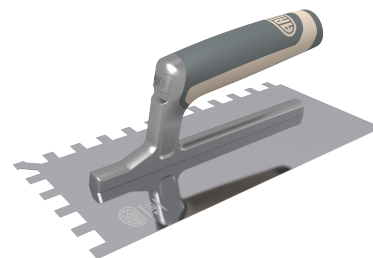




# ARDEX Zahnkelle 400 x 130 x 0,7 mm

## Zahnkelle mit ARDEX-Griff

- Einzigartiger ARDEX-Griff für hervorragende Kontrolle und Komfort
- Eimerablage für eine saubere Handhabung
- Blatt aus 0,7 mm rostfreiem Qualitäts-Edelstahl
- Spezielle ARDEX Zahnung zum sauberen Auftrag im Eckbereich



06.09.2023



## Glossar

### EMICODE

Das Kennzeichnungssystem EMICODE® der Gemeinschaft Emissionskontrollierte Verlegewerkstoffe, Klebstoffe und Bauprodukte e. V. (GEV) bewertet das Emissionsverhalten von Verlegewerkstoffen und anderen Bauprodukten. Produkte mit dem EMICODE® EC 1 und EC 1PLUS sind besonders emissionsarm, halten strengste Grenzwerte ein und stehen unter permanenter und unabhängiger Kontrolle. Als Gründungsmitglied der GEV ist es unser Antrieb, lösemittelfreie, emissionsarme Verlegewerkstoffe sowie Bauprodukte zu entwickeln und im Markt zu fördern.

### Blauer Engel

Der Blaue Engel wird durch das Deutsche Institut für Gütesicherung und Kennzeichnung (RAL) für emissionsarme Bodenbelagsklebstoffe und andere Verlegewerkstoffe nach RAL-UZ 113 vergeben, deren Emissionsverhalten extern geprüft wird. Zusätzlich müssen weitere Auflagen hinsichtlich der Inhaltstoffe, Datenblätter und Gebinde erfüllt werden.

### VOC

Flüchtige organische Verbindungen (VOC, volatile organic compound) sind Stoffe, die bei Raumtemperatur und Normaldruck vom flüssigen in den gasförmigen Zustand übergehen. Hierzu gehören vor allem organische Lösemittel, aber auch Treibstoffe wie zum Beispiel Dieselöl oder Benzin. Laut Europäischer Richtlinie 2010/75/EU („IEDRichtlinie“) werden als VOCs organische Stoffe bezeichnet, deren Dampfdruck 0,01 kPa oder mehr (bei Raumtemperatur  $T = 20 \text{ °C} = 293,15 \text{ K}$ ) beträgt.

### Französische VOC-Klassifizierung

Die französische VOC-Klassifizierung stuft Bauprodukte, die dauerhaft im Innenraum verarbeitet werden, entsprechend ihrer Emissionen in die Emissionsklassen A+, A, B oder C ein, wobei A+ für die beste und C für die schlechteste Emissionsklasse steht. Seit 2012 besteht in Frankreich für diese Bauprodukte eine Kennzeichnungspflicht.

### EPD

Die Umweltwirkungen unserer Produkte werden auf Grundlage von Ökobilanzen durch ein verifiziertes und registriertes Dokument, die Umweltproduktdeklarationen (EPD, Environmental Product Declaration), transparent dargestellt. Diese bilden die Datengrundlage für die ökologische Gebäudebewertung über den gesamten Lebenszyklus. Die in den Nachhaltigkeitsdatenblättern angegebene Muster-EPD wurde vom Verband der europäischen Kleb- und Dichtstoffindustrie (FEICA) entwickelt und durch das unabhängige Institut Bauen und Umwelt (IBU) verifizieren lassen. Diese Muster-EPDs, die von FEICA-Mitgliedern und deren Mitgliedsunternehmen genutzt werden können, wurden durch das IBU verifiziert und von der FEICA sowie dem Institut Bauen und Umwelt veröffentlicht. Die Ökobilanzdaten als auch die sonstigen Inhalte der jeweiligen Muster-EPD können für die Bewertung der Nachhaltigkeit von Gebäuden herangezogen werden.

### Gebäudezertifizierungssysteme

Nachhaltiges Bauen ist in der Bau- und Immobilienbranche das Konzept der Zukunft. Welche genauen Anforderungen hinter dem Begriff „Nachhaltiges Bauen“ stehen, wird durch die Verwendung von Gebäudezertifizierungssystemen messbar und bewertbar. Hierbei entscheidet sich Nachhaltigkeit in Abhängigkeit von der individuellen Nutzung des konkreten Gebäudes und nicht vom isolierten Baustoff. Neben ökologischen Kriterien vereint „Nachhaltiges Bauen“ auch ökonomische und soziale Aspekte.

### Hocheffiziente Baustoffe

ARDEX ist ein Pionier im Bereich hocheffizienter Baustoffe. Typisch für unsere Baustoffe ist dabei besonders ihre Schnelligkeit. Dank Technologien wie dem ARDURAPID-Effekt und SpeedTec sind sie in Rekordzeit verlegereif. Das beschleunigt den Baufortschritt, senkt die Kosten und schont die Umwelt. Über die klassischen Nachhaltigkeitskriterien der Gebäudezertifizierungssysteme hinaus, zeichnen sich unsere Produkte durch ihre Langlebigkeit und hohe Ergiebigkeit aus. Weniger Material heißt auch weniger Handling, Transport und Verpackungsmüll auf der Baustelle. Und nicht zuletzt setzt ARDEX Maßstäbe hinsichtlich der Haltbarkeit seiner Produkte. Sämtliche Baustoffe von ARDEX entstehen in hochmodernen und energieeffizienten Produktionsanlagen. In unseren vier Forschungszentren entwickeln wir kontinuierlich umweltfreundliche Neuprodukte. Darüber hinaus erfüllen wir mit der DIN ISO 14001 die international strengste Umweltnorm. Im Rahmen der Zertifizierung nach DIN ISO 14001 wird ein jährliches Umweltprogramm erstellt und die Umsetzung durch regelmäßige Auditierung überprüft.